

*Association Le Moulin de la Pomelle  
Villeneuve-la-Comptal*



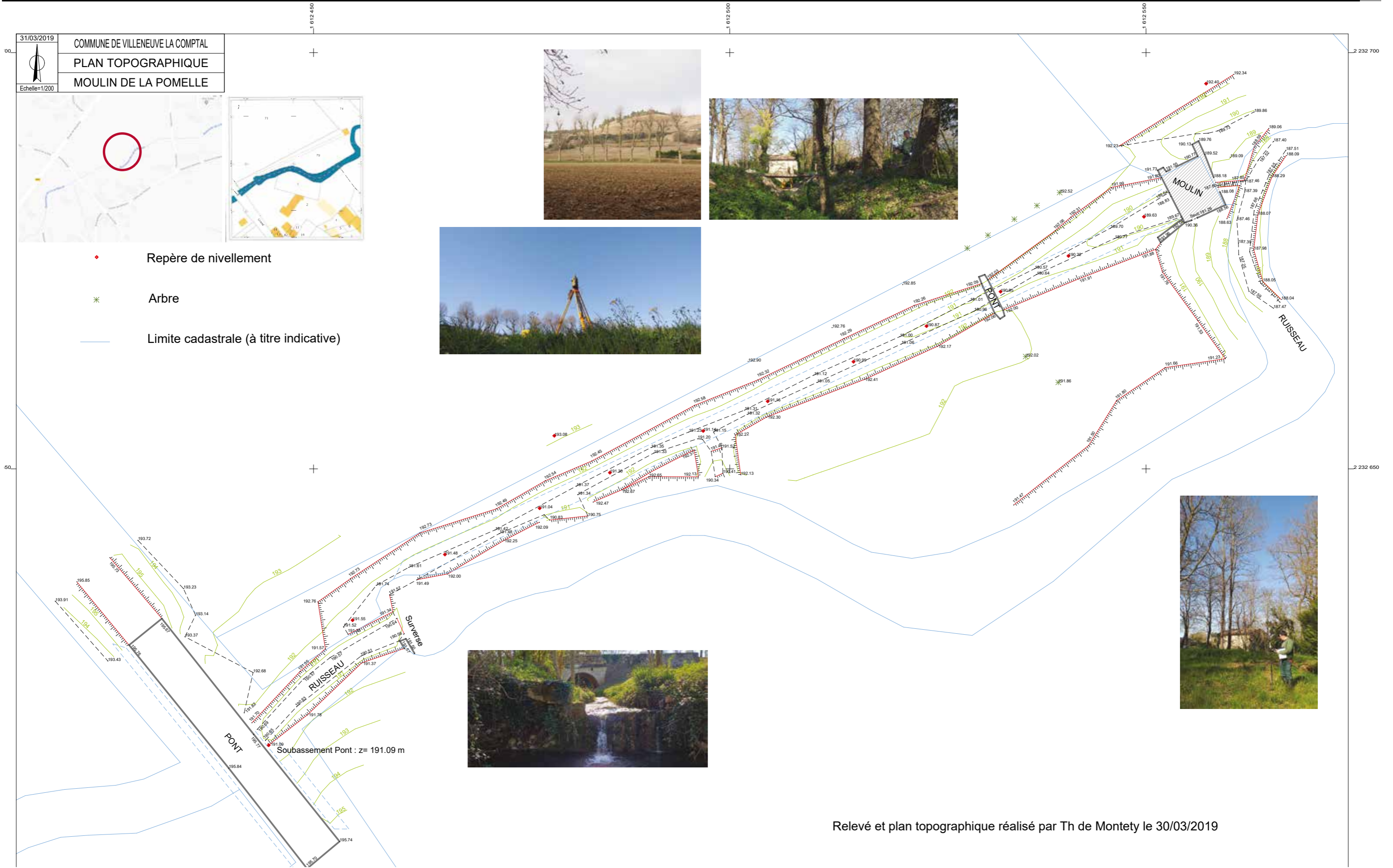
## **LIVRET DE PRESENTATION**

**PATRIMOINE - HISTOIRE  
ACTIONS PEDAGOGIQUES  
ACTION CULTURELLE**

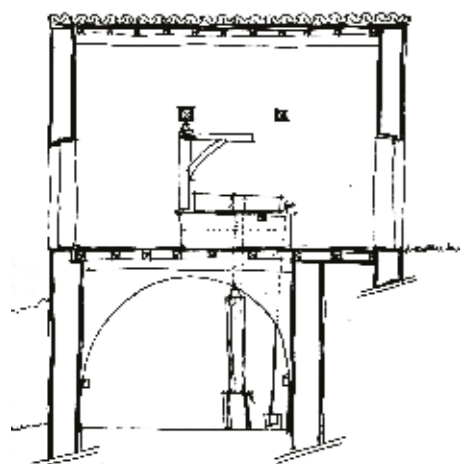
Les éditions de la Pomelle - 2024

# PATRIMOINE ET TECHNOLOGIE

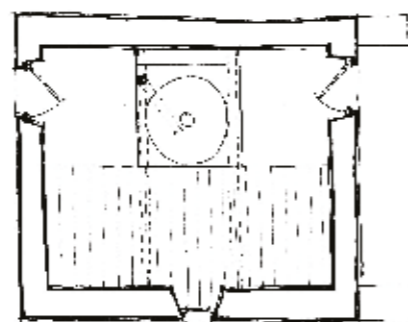
# #1



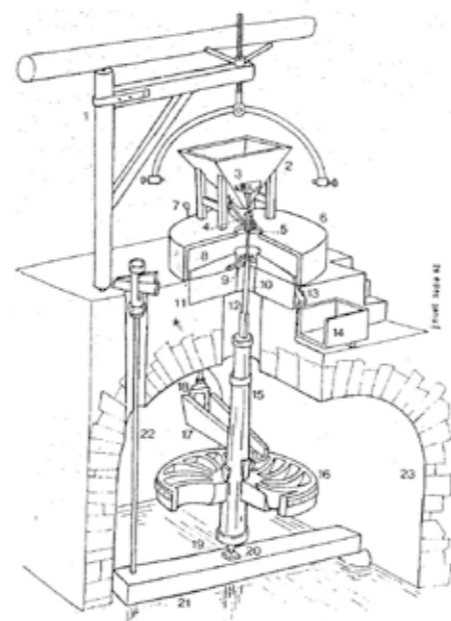
Relevé et plan topographique réalisé par Th de Montety le 30/03/2019



Coupe Nord-Sud



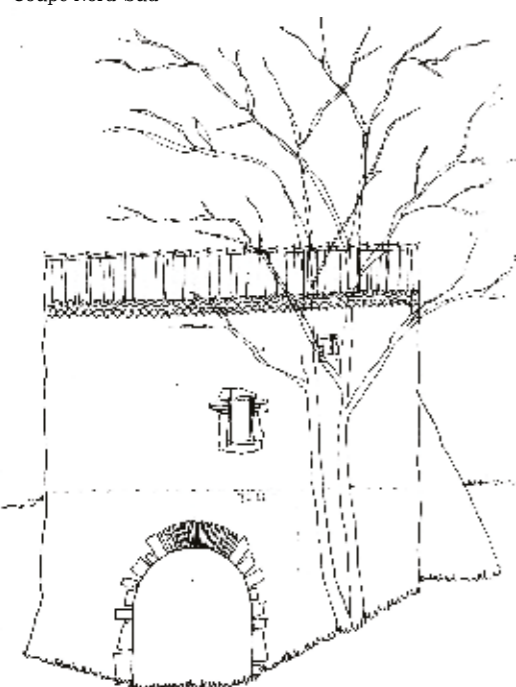
Plan Etage



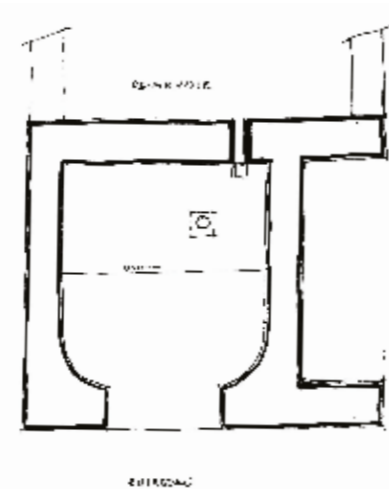
- 1 : chèvre, potence à lever
- 2 : trémie
- 3 : gradateur
- 4 : auget alimentaire
- 5 : frayon ou babillard
- 6 : archure ou cercle, coffrage
- 7 : poignée de vanne
- 8 : meule tournante
- 9 : anille
- 10 : boïtard ou boïtillon
- 11 : meule dormante ou gisante
- 12 : fusée, barre de transmission
- 13 : anche, trémie d'échappement
- 14 : huche, maie
- 15 : arbre vertical en bois recevant l'impulsion du rouet
- 16 : roue motrice horizontale
- 17 : buse, trompe ou conduit d'amenée
- 18 : vanne
- 19 : pointe
- 20 : crapaudine ou fût de section carrée, X de fer
- 21 : banc, sommier, embrasement
- 22 : trempure, levier
- 23 : bol, partie voûtée où tombe l'eau du conduit d'amenée



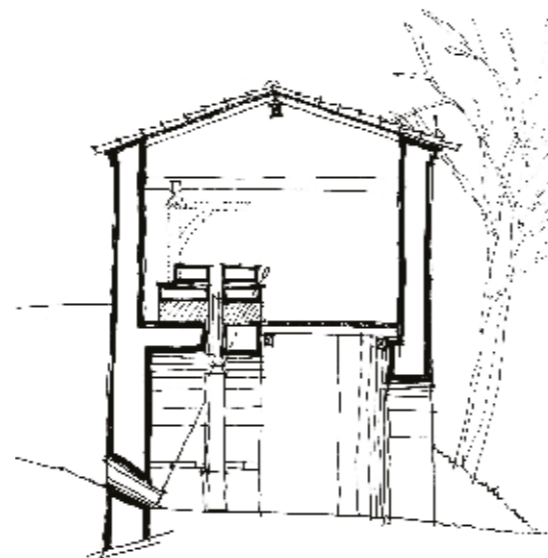
fiche moulin a eau - Société d'Archéologie et d'Histoire de la Mayenne



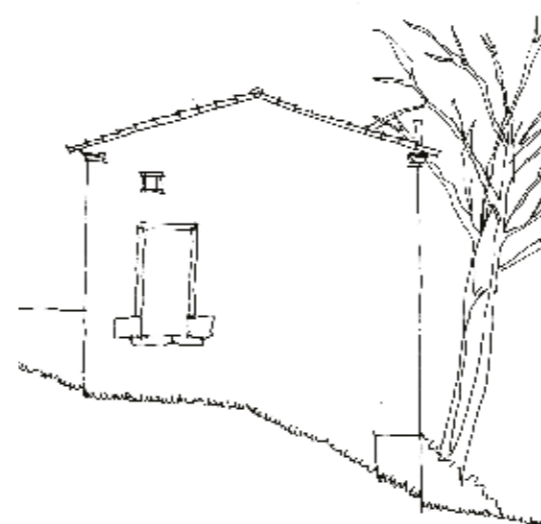
Façade Est (aval)



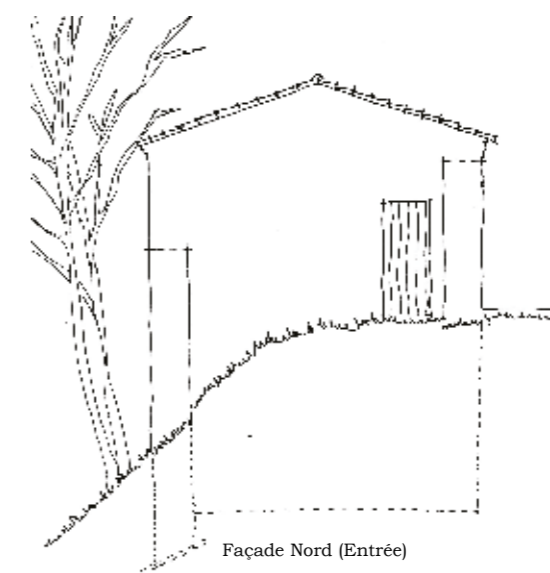
Plan chambre du rouet



Coupe Est-Ouest



Façade Sud



Façade Nord (Entrée)

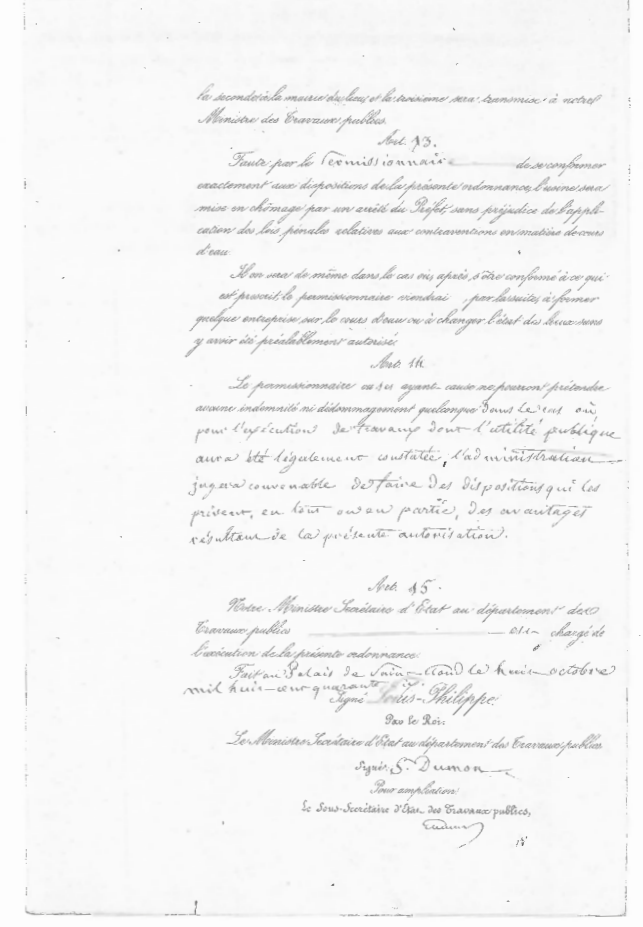
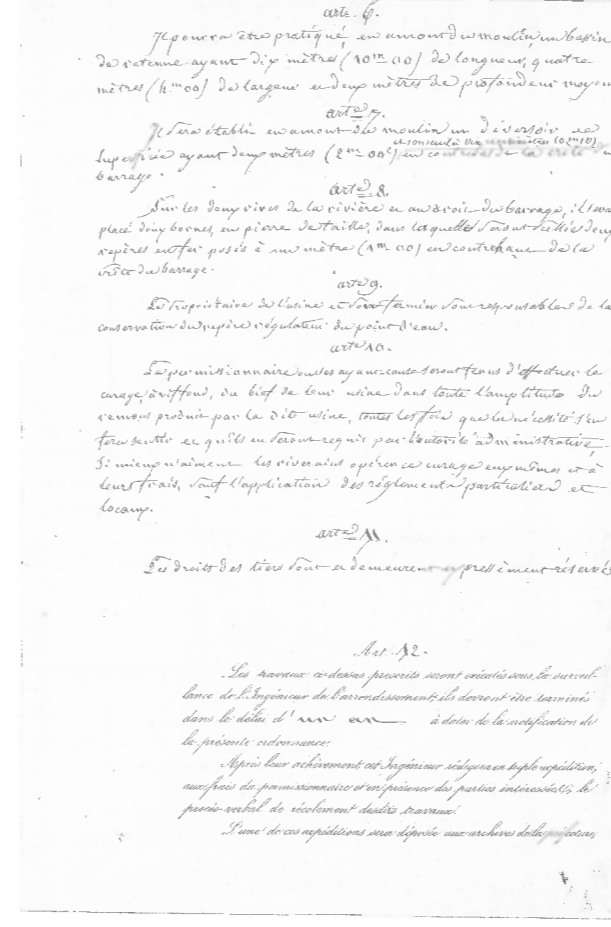
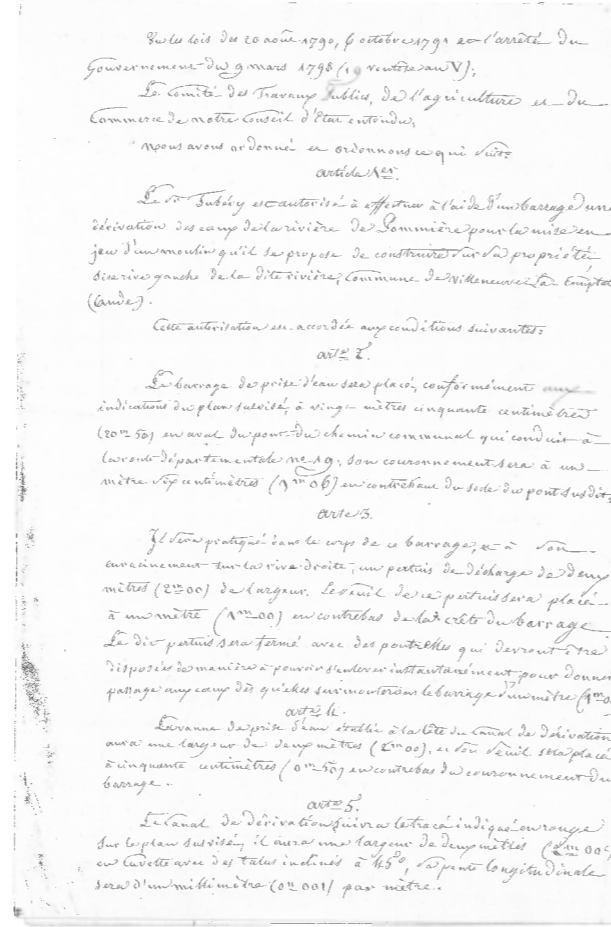
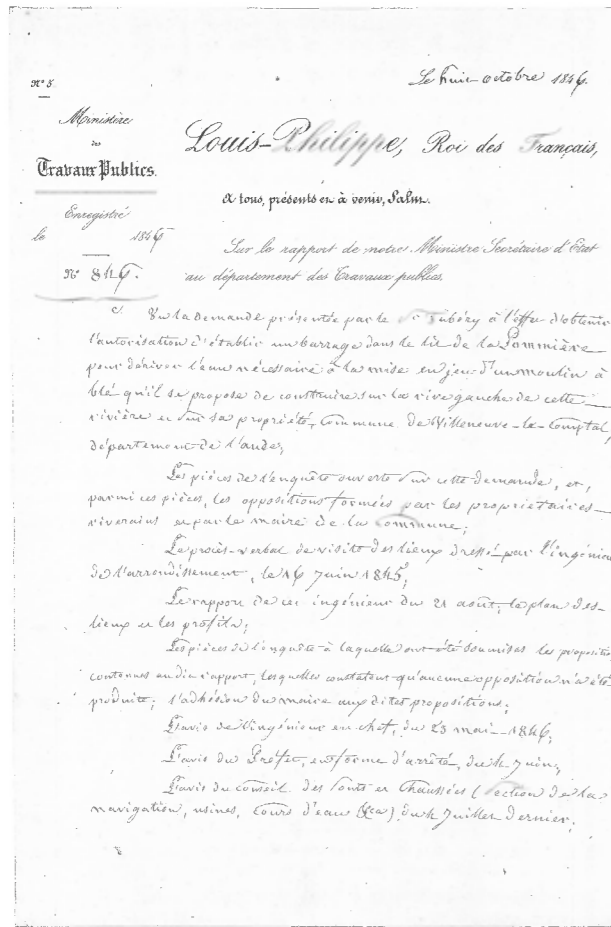
Association Le Moulin de la Pomelle  
Villeneuve-la-Comptal



# HISTOIRE DE MEUNIERS

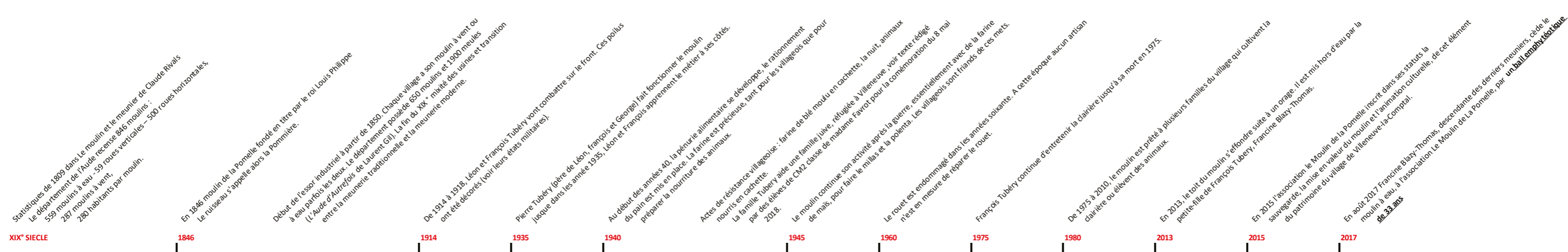
# #2

## UN MOULIN FONDE EN TITRE



1846 - Le Roi Louis Philippe autorise la construction de l'usine.

## PETITE ET GRANDE HISTOIRE



# MEUNIERS ET VILLAGEOIS.ES



1972 - François élague les arbres du moulin



1924 Sport pour tous déjà mais ... pour les garçons.



Marie Cung épouse de François Tubéry, meunier



Léon Tubéry en tenue de soldat



Léon pendant la guerre



Léon aime partager les moments conviviaux

1914 - Les villeneuvois combattent sur les fronts

1972 - François entretient les arbres du moulin

François invité aux noces de Villeneuvois

François Tubéry 53ième régiment d'infanterie

Léon tubéry agriculteur et meunier

1940 - Noces de Paulette Tubéry et de Louis Blazy



*Association Le Moulin de la Pomelle  
Villeneuve-la-Comptal*



# CHANTIERS PARTICIPATIFS

# #3



30 MARS 2019 - Levée topographique du terrain par Thomas de Montety



NOVEMBRE 2018 - Remplacement des poutres, réfection du mécanisme de levage de la meule, nettoyage canal d'aménée, taille des arbres et débroussaillage





JUIN 2017 - Week-end épique de réfection du toit du moulin, renforcement de faitage, réfection des chevrons et des voliges. Poses de tuiles anciennes offertes par Jean-Claude



JUILLET 2016 - Première intervention collective, débroussaillage général, le moulin est dégagé de la jungle qui l'a progressivement envahi.



## LE PROJET ASSOCIATIF

L'association Le Moulin de la Pomelle est une association loi 1901 déclarée à la préfecture de l'Aude, inscrite à l'Insee. Elle compte une cinquantaine de bénévoles et une quarantaine d'adhérent.e(s).

Chacun.e peut participer librement, devenir adhérent, devenir bénévole, donner des idées, apporter son soutien...



### OBJECTIFS DE L'ASSOCIATION

L'association le Moulin de la Pomelle a pour objet de préserver et de valoriser le patrimoine rural non protégé qui fait la singularité du village de Ville-neuve-La-Comptal. Ce moulin est complémentaire du moulin à vent.

Ces moulins sont le symbole de tout un art de vivre des générations passées, tant sur le plan sociologique qu'économique. Ils sont la mémoire scientifique d'une technologie simple qui utilise l'énergie renouvelable, l'eau et le vent. Le projet intègre aussi la mise en valeur d'un site naturel singulier. La faune et la flore de la clairière, du ruisseau seront mises en valeur.

### PATRIMOINE

Le premier objectif de l'association le Moulin de la Pomelle est la restauration du moulin, reconstitution du mécanisme de la meule, restauration la retenue d'eau, du canal d'aménée pour à nouveau faire fonctionner le moulin, fabriquer de la farine.



JUSTINE – SOHANE – GREGORY – THOMAS + NOA, ADELE

Nous les CM2, nous pensons beaucoup à nos valeureux soldats qui ont combattu contre l'Allemagne nazie en 1940. Ils ont honoré notre pays et resteront toujours dans notre cœur. Nous les remercions et avons une pensée particulière pour toi, Jean Delacroix, soldat villeneuvois mort au champ d'honneur le 12 juin 1940 et pour toi, Antoine Falcou, mort en service commandé en 1945. Nous voulons leur rendre hommage à eux tous qui se sont battus pour nous.

Nous pensons aussi aux prisonniers de guerre qui ont dû travailler si dur pour les Nazis, en particuliers aux prisonniers de Villeneuve pour lesquels des gens du village avaient organisé à l'époque une fête pour récolter de l'argent et leur envoyer des colis.

Mais nous voulons aussi honorer les résistants qui ont continué à se battre alors que l'on avait perdu. Il y avait deux groupes de résistants près de notre village : un au Mas Saintes-Puelles et un autre à Gaja-la-Selve. Paul Guillot était un résistant villeneuvois du maquis du Mas, il a été arrêté puis déporté dans un camp comme 26 de ses amis maquisards. Il y est mort de même que la plupart des résistants de son groupe.

Nous sommes vraiment désolés pour tous les Juifs qui ont été maltraités, déportés, réduits en esclavage, massacrés dans les camps de concentration et tout ça... pour rien ! Tous ces gens qui n'avaient rien demandé à personne et qui avaient le droit de croire en leur religion. Nous sommes aussi désolés pour toutes les personnes qui ont caché des juifs, ont été dénoncées et ont subi le même sort.

Comme Jules Grillères et son fils Pierre, résistants nés au Mas, qui ont été dénoncés pour avoir cachés un docteur juif de Castelnaudary. Arrêtés dans nos collines, ils ont été envoyés au camp de Dachau, ils ont survécu, mais sont morts de maladie avant de pouvoir revenir au village. On pense à cette petite fille qui étudiait à l'école de Villeneuve et qui aux cérémonies du 8 mai comme celle-ci parlait avec émotion de son père et de son grand-père morts pour la France.

Nous pensons aussi aux Juifs qui ont survécu, mais qui ont dû tout abandonner derrière eux pour fuir la mort qui les attendait, puis ont dû se cacher pour survivre. Par exemple, la famille Cohen qui a fui la Hollande et s'est retrouvée à Villeneuve-la-Comptal. Ils étaient 4, le père, la mère, un fils d'environ 20 ans et une fille de 14 ans et ils ont été aidés par la population de Villeneuve.

Le fils qui voulait s'engager dans l'armée américaine a dû fuir et a été caché dans les collines. Plus tard, il a réussi à entrer dans l'armée américaine. La fille a pu être sauvée entres autres grâce à quelqu'un de la famille Tubéry qui lui avait fait de faux papiers avec leur nom de famille. Des années plus tard, quand ses enfants et petits-enfants lui ont demandé ce qu'elle voulait comme cadeau d'anniversaire, elle a demandé un voyage à Villeneuve pour revoir le village qui l'avait accueillie.

Nous, les CM2, nous pensons donc à tous ces gens, nous admirons leur courage et nous avons de la peine pour toutes les souffrances que la deuxième guerre mondiale leur a infligées.

## TRANSMISSION

Le deuxième objectif de l'association est de permettre à chacun de se réapproprier la mémoire historique et socio économique de la meunerie traditionnelle. Le lieu sera ouvert aux visites, aux promenades. Le Moulin de la Pomelle deviendra un lieu de témoignage de l'histoire du village, de ses habitants, un espace de transmission pédagogique.



## CULTURE VIVANTE

Le troisième objectif est de créer un espace consacré à la culture vivante. Espace de rencontre, de partage, d'échange autour du spectacle vivant. La création d'une scène en plein air, accueille, artistes, associations, pour des temps artistiques et festifs.

Depuis sa création en 2018, l'association a engagé de très nombreux événements culturels très variés :

### Théâtre :

- Création / l'histoire de Clément Ader - Elodie Delfa
- Création / Lecture musicale "Le Rouet"

### Danse Contemporaine :

- Création "Ether-Ciel" par Quintessence Compagnie
- Stages de danse et restitution - Eté Culturel avec Emmanuelle Cathala

### Musique :

- L'esbrouf en concert salle des fêtes,
- La Chorale déjantée On n'Est Pas Couché (ONPC)
- Tribu Nougaro en exclusivité de Paris,
- Les Sœurs Ginguettes
- Néju, Aluna Project, Super Klaxon, ...

### Arts Plastiques :

- Exposition collective de Jean-Claude Blazy, Sophie Lafond, Jean-Michel Ferradini
- Dessins des oiseaux des collines par William Matejka,

### Visites et médiations culturelle :

- Participation aux journées du Patrimoine,
- Organisation de visites guidées et commentées,
- Réalisation du premier parcours sonore libre d'accès - avec Média Communs Occitanie
- ...

### Festival "UN POISSON SUR LE TOIT"

- 5 événements concomitants : danse, concerts, bal populaire
- Un festival tous les deux ans ?

**Le moulin de la Pomelle**  
*En partenariat avec*  
**la Mairie de Villeneuve la Comptal**  
*Présentent*

**L'ESBROUF' EN CONCERT!**  
*Collectif/klezmer/Swing/Balkans/Clown*  
*Suivi d'un set dance avec DJ*

**Le samedi 27 Avril 2019 à partir de 20h**  
**Salle des fêtes de Villeneuve-la-Comptal**  
*Buvette – Petite restauration*  
*Participation libre*  
*Réservation recommandée : SMS Nom et nombre au 06 74 73 97 05*

The poster features a central image of a group of musicians performing. At the bottom, there are logos for Villeneuve La Comptal, Occitanie, and Aude.

## CHANTIERS A VENIR ...

**2024/2025**

Chantier participatif ouvert à tous, laissez nous vos coordonnées si vous souhaitez participer

### **RÉNOVATION DES MURS EXTERIEURS DU MOULIN - budget estimé 14 000 €**

Après la réalisation des enduits et cimaises intérieures, il faut s'attaquer aux murs extérieurs :  
Piquage, rejointoiement et réalisation d'enduit à la chaux sur les murs



### **RECONSTRUCTION DE LA SCÈNE DE 10M X 10M - budget estimé 8 000 €**

Dépose et évacuation de la scène bois construite en 2020  
Travaux de terrassement et de fondation,  
Construction pérenne de la nouvelle scène



### **FINIR L'EXCAVATION DES LIMONS SOUS LA VOUTE ET CANAL DE FUITE**

Pelles, pioches, brouette, Mini-pelle  
Nettoyeur haute pression (prise d'eau pomelle)  
Maçonnerie de pierre et stabilisation des berges du canal de fuite

### **NETTOYAGE PAILLISSÈRE (RETENUE D'EAU) ET RECONSTRUCTION DES MURS EN PIERRE**

Débroussailleuse  
Petit matériel de maçonnerie (truelles, gamattes, ...)  
Bétonnière



### **NETTOYAGE DES BERGES DU RUISSEAU :**

Matériel d'élagage  
Broyeur  
Coupe-branches  
Débroussailleuses



### **MAIS AUSSI DANS LES PROCHAINS CHANTIERS :**

Recreuser le canal d'aménée- budget estimé 4 000 €  
Réparer le barrage et le deversoir (maçonnerie) - budget estimé 10 000 €  
Reconstruire le mécanisme (rouet, arbre, ...) - budget estimé 23 000 €  
Rénover les ouvrages hydrauliques, ...  
Construire du mobilier d'accueil,  
Elaborer le site internet ou facebook de l'association,



## **VOUS AUSSI VOUS POUVEZ PARTICIPER !**

### **COMMENT ?**

Adhérer à l'association,

<https://www.helloasso.com/associations/moulin-de-la-pomelle>

Financer des actions :

- dons particuliers (déductibles à 66% des impôts),
- mécénat d'entreprise (déductibles à 60% des impôts),
- par le biais d'une fondation de soutien au patrimoine ou à la culture vivante,
- soutenir l'association auprès des collectivités,
- donner des matériaux
- parrainer l'association ou une action précise, le moulin de la pomelle valorise votre image !

Par des actions de bénévolat

- participer aux chantiers,
- prêter du matériel,
- participer à la diffusion des actions, développer des partenariats,
- participer à la gestion, la communication (y compris réseaux sociaux), ...

*Association Le Moulin de la Pomelle  
Villeneuve-la-Comptal*

